



Underlag till investeringsprojekt

Investeringsprojekt:	Belopp i tkr:
Servicebyggnad Norrstrands utomhusbad	2021: 3 000 kr 2022: 2023:

Beskrivning av projektet:

Norrstrandsområdet är ett av Piteås mest besökta rekreations och aktivitetsområde. Här finns bland annat ett välbesökt utomhusbad, Beachvolleyboll planer, Boule, Fotbollsplaner, Aktivitetspark mm. Idag finns en gammal servicebyggnad med två toaletter som står öppna för allmänheten sommartid. Dessa är i undermåligt skick och i en byggnad som måste rivras. Här behövs ett nytt servicehus som kan serva hela området och som är tillgängligt för alla besökare. Det ska vara byggt för att vara enkelt att städa och hålla rent. Byggt typ rastplatser efter vägar och andra typer av allmänna toaletter.

Påverkan på andra nämnder (verksamhetsmässigt)

Syfte/Mål:

Allmän servicebyggnad med toalett för Norrstrandsområdet

Fullständig investeringskalkyl:

Investering (beräkningsgrunder)

Driftkostnadseffekter (ökade/minskade kostnader) i tkr

	2021:
	2022:
	2023:

Påverkan på andra nämnder (ekonomiskt)

Ingen påverkan

Verksamhetsmässiga effekter utifrån kommunens strategiska områden.

Barn och unga

Området på Norrstrand nyttjas flitigt av barn och unga framför allt i anslutning till aktivitetsparken och utebadet.

Demokrati och öppenhet

En ny offentlig toalett, tillgänglig för alla ger ett stort mervärde för alla besökare.

Personal

Lätt att städa och hålla rent ger en bättre arbetsmiljö för personal.

DANFO

Bättre offentliga toaletter



OFFERT PITEÅ

APRIL 2019

Danfo AB | Box 103 | SE-713 23 Nora | Telefon: +46 587 861 00

info@danfo.com | www.danfo.com



DANFO AB

Danfo tillverkar kundanpassade offentliga toaletter.

Danfo grundades 1969 i Nora där vi fortfarande har huvudkontor och produktion.

Danfo har dotterbolag i Norge, Danmark, Storbritannien och Förenade Arabemiraten.

VERKSAMHETSIDÉ

Erbjuda kundanpassade miljövänliga toalettlösningar med tillhörande drift och service.

VISION

Marknadsledare i Norden samt ledande specialist på valda marknader på kundanpassade toalettlösningar med tillhörande drift och service.



www.danfo.com



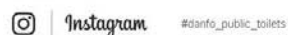
HEM | **PRODUKTER** | TJÄNSTER | REFERENSER | OM DANFO | KONTAKT | SÖK



Bättre offentliga toaletter

Danfo tillverkar kundanpassade offentliga toaletter. Om det finns ett behov kan vi alltid tillgodose det på ett sätt som passar just er. Företaget startades 1969 i Nora, där huvudkontor och produktion fortfarande finns.

Fram till idag har vi levererat tusentals toalettanläggningar till mer än 40 olika länder runt om i världen.



VÅR FILOSOFI

Kvalitet, professionalism och engagemang är våra ledord. Danfo levererar en oöverträffad produkt till bästa tänkbara service, genom hela försäljningsprocessen fram till eftermarknad.

AKTUELLT

Kreditvärdighet AAA silver

Nyhetsbrev Danfo #2 2018



OFFENTLIGA TOALETTER FRÅN DANFO

Danfo tillverkar kundanpassade offentliga toaletter. Danfo grundades 1969 i Nora där vi fortfarande har huvudkontor och produktion. Kvalitet är vårt ledord och vi levererar en oöverträffad produkt och bästa tänkbara service, genom hela försäljningsprocessen och efteråt. Allt vårt arbete utförs i enlighet med vårt miljöcertifieringssystem, ISO 14001 och vi arbetar aktivt med att följa vår miljöpolicy. Materialmässigt är våra toalettbyggnader återvinningsbara till 94%.

Vi strävar ständigt efter en låg energiförbrukning och använder bl.a. led-belysning i samtliga byggnader som också tillverkas för minimal vatten- och miljöpåverkan. Även i våra kontors- och produktionslokaler använder vi led-belysning och uppvärmningen sker med fjärrvärme.

Vår långa erfarenhet har gett oss en bred kompetens och djup kunskap om hur vi på bästa sätt och med lämpligast material bygger tåliga byggnader för det nordiska klimatet. Vår höga kvalitet gör att byggnaderna klarar belastningen av ett högt antal besökare. Byggnadernas har en teknisk livslängd på minst 40 år. Byggnadernas utseende anpassas med flexibla val av fasadmaterial och dörrar, så att utformningen passar omgivningen helt enligt beställarens önskemål. Vi samarbetar ofta tillsammans med kund och/eller externa arkitekter för att ta fram unika modeller med passande arkitektur.

För att alla ska vara välkomna i Danfos offentliga toalettbyggnader kan alla modeller fås med toaletterum för rörelsehindrade, där interiören har tagits fram i samarbete med handikappförbunden. Materialen på insidan har valts i dialog med handikappförbunden och inredningen i handikapputrymmet uppfyller gällande krav.

Danfos offentliga toalettbyggnader har utvecklats under många år för att vara vandal- och slitagetåliga, samtidigt som de erbjuder en välkomnande och anpassad interiör. Besökare uppskattar användarvänliga och beröringsfria funktioner som exempelvis automatisk spolning. Med möjlighet att antigrafitbehandla fasaden kan vi förebygga och förenkla rengöring av klotter. Toaletterna är alltid byggda med separata toaletterum för ökad säkerhet och minskad risk för skadegörelse.

Med hjälp av fastighetsövervakning kan byggnaden kontrolleras för att fånga upp eventuella problem omedelbart. Besöksdata kan användas för att identifiera besöksmönster och på basen av det optimera städningens frekvensen.

Vår placering ger oss ett bra läge för snabba insatser inom Skandinavien med korta leveranser. Samtliga reservdelar, tillbehör och förbrukningsartiklar finns tillgängliga för snar leverans.

Våra toalettbyggnader levereras nyckelfärdiga på betongfundament och är byggda med anpassningsbara material i konstruktionen. Detta innebär att det är möjligt att justera byggnaderna efter nya kommande önskemål i framtiden.

Vi bygger våra toalettbyggnader med en hög teknisk standard för att kunna tillgodose våra kunders framtida behov och önskemål på bästa sätt.



FÖRDELAR MED TOALETTBYGGNADER FRÅN DANFO

Byggnadernas grund är gjorda av ett självbärande och välisolerat betongbjälklag. Detta i kombination med lyftöglor i grunden ger en enkel installation och möjlighet till senare flytt av byggnaden. Den stabila grunden gör grundläggningen enkel och minimerar även sättningar.

Det invändiga golvet är belagt med en slitagetålig golvmatta för maximal hållbarhet vid hård belastning i publika utrymmen. Klinkers finns som tillval.

Innerväggar och innertak är välisolerade och tillverkade av sandwichelement med polyuretan för stabilitet och hållbarhet. Väggarna är beklädda med laminatskivor i aluminiumsystem för förenklad renhållning och renovering.

Förstärkta aluminiumdörrar speciellt framtagna för offentliga miljöer. Förstärkning i dörrblad och karm samt utrustade med tre gångjärn klarar dom de tuffa krav som dörrarna oftast utsätts för. Dörrar till HWC är försedda med dörrautomatik och armbågskontakter.

Toalettstolarna är väggmonterade och gjorda i rostfri stål. Infällda handfatsmodulerna med funktioner för spolning av wc, handvatten, mekanisk tvålautomat, varmluftshandtork, papperskorg och toalettpappershållare. Klädkrokar och rostfria speglar "mirror finish" i samtliga utrymmen samt fällbara armstöd i HWC. All inredning är stabil, funktionell, hygienisk och lättstädad samt utvecklad för maximal vandalsäkerhet. HWC-larm med utvändiga sirener ingår.

Tydliga taktila skyltar ingår utvändigt vid dörrarna såväl som invändigt för samtliga funktioner.

Vi uppfyller normer och krav vad det gäller handikappregler och är alltid uppdaterade på vad som gäller.

Både interiör och exteriör belysning är LED för att spara energi.

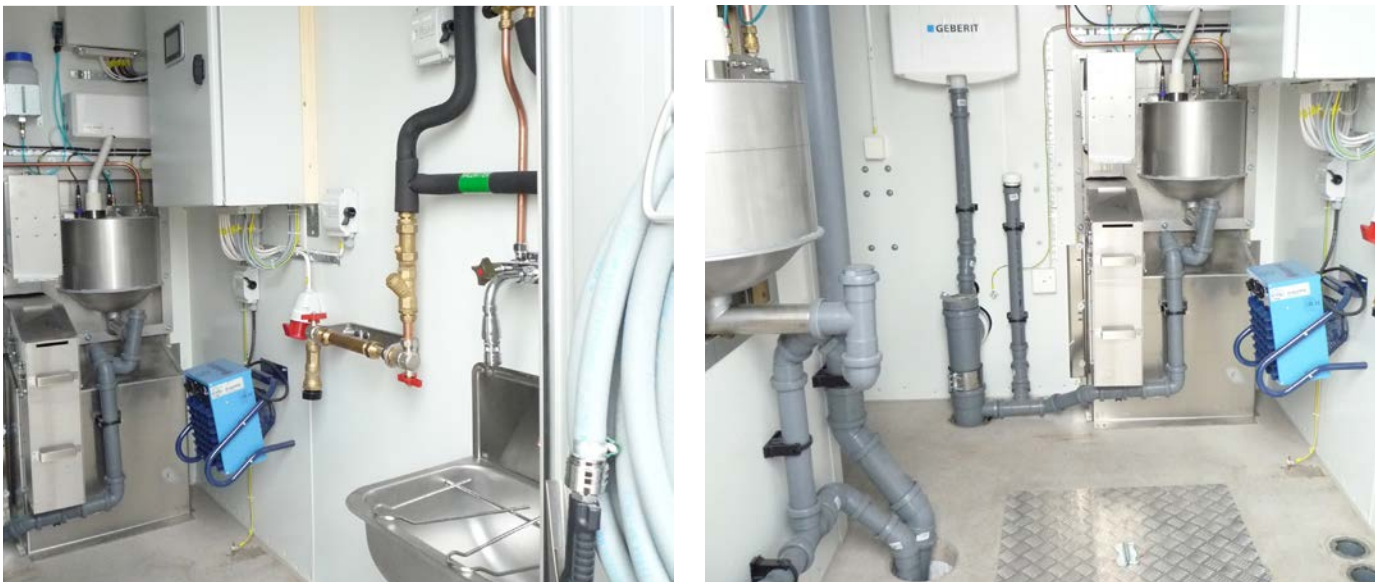
I servicerummen sker all påfyllning av förbrukningsvaror, tömning av papperskorgar samt service. Servicrummen har genomtänkta lösningar för städning av toaletterna på bästa sätt. Väl komprimerade, funktionella och praktiska med utrustning så som slangar och utslagsbackar underlättar de städ och servicepersonalens arbete.

Vi använder senaste teknik för el och ventilation och kan därför täcka in de behov som kan uppstå. Vi har ett flertal lösningar för ventilation och övervakning av byggnaderna och kan uppfylla kundspecifika krav.

EXEMPEL PÅ INTERIÖR



SERVICERUM



SEDUMTAK

Danfo tillhandahåller sedumtak särskilt anpassade för huset eller området det ska stå i. Sedumtak ger byggnaden en vacker karaktär som varierar med årstiden samtidigt som det absorberar luftföroreningar, isolerar mot värme och kyla samt tar upp dagvatten. Sedumtak är bra för både byggnaden och stadsmiljön då det ger mer utrymme för en biologisk mångfald av fåglar, fjärilar och insekter. Dessutom kan sedumtak spela en viktig roll för sällsynta eller hotade arter genom att skapa extra grönområden i tätorter.



VATTENUTKAST

Vattenutkast för dricksvatten, bevattning eller exempelvis cykeltvätt kan installeras på byggnadens fasad och ger användare och beställare en mycket användbar extra funktion.



CYKELPUMP

Möjlighet finns att installera cykelpump på toalettbyggnader från Danfo. En kompressor installeras invändigt i serviceutrymmet och vid knapptryckning så blåser cykelpumpen i ca 30 sek.

Beroende på hur man vänder ventilen så pumpar den woods (vanlig ventil), presta (racer-ventil) och schrader (bil-ventil).



BILAGA: DRIFT OCH SKÖTSEL



TILLSYN, SKÖTSEL OCH STÄDNING

DRIFT OCH SKÖTSEL

Danfo tillhandahåller drift och skötsel om så önskas. I driftansvaret ingår daglig skötsel, öppning och låsning enligt överenskommelse samt påfyllnad av förbrukningsmaterial.

I driftansvaret ingår all service inklusive reservdelar för toalettens funktioner kring vatten, avlopp, värme, ventilation och övrig teknik. Inrapporterade fel åtgärdas inom 24 timmar.

I driftansvaret ingår åtgärdande av all skadegörelse, vandalisering och klotter utanpå och inne i byggnaden till överenskommet basbelopp per byggnad och månad. Inrapporterade fel åtgärdas inom 24 timmar.

I driftansvaret ingår allt löpande underhåll av toalettbyggnaden för konstruktion, fasader, tak, dörrar, ytskikt, inredning och alla tekniska installationer.

I driftansvaret ingår att till beställaren inrapportera genomförda driftåtgärder och samtliga fel på toalettbyggnaden månadsvis. Större fel eller avvikelser rapporteras omedelbart.

I driftansvaret ingår att genomföra en statusbesiktning av toalettbyggnaden och innevarande utrustning en gång per år. I besiktningen ingår kontroll av konstruktion, fasader, tak, dörrar, ytskikt, inredning och alla tekniska installationer. En underhållsplan upprättas och uppdateras efter varje statusbesiktning.

All personal som städar och underhåller offentliga toaletter för Danfo följer och utbildas enligt Danfos servicemanual.



